

# Oh Tannenbaum ES GRÜNT



*Dieser Papier-Tannenbaum ist ein echter Hingucker: Nicht nur als kontrastreicher Anhänger an Geschenken kommt er wunderbar zur Geltung. In anderen Farben – etwa in Rot oder Gold – wird Ihnen diese einfache, aber raffinierte Bastelarbeit auch als Baumschmuck viel Freude machen. Deshalb: Ruhig gleich mehr Papier einkaufen ...*

Grünes Papier, Schere und Nähmaschine – schon haben Sie einen tollen Baum.

## Papier-Tannenbaum

### SIE BRAUCHEN:

- grünes Tonpapier
- Schere
- Faden
- Nähmaschine

### UND SO GEHT'S:

1. Die Tannenbaumform aufzeichnen und vier Mal aus grünem Tonpapier ausschneiden.
2. Die Formen passgenau übereinander legen und mit der Nähmaschine mittig zusammennähen, anschließend auffalten und in Form drücken.
3. Die Fäden zum Anhängen an ein Geschenk (siehe Abbildung vorige Seite) oder den Weihnachtsbaum nutzen.
4. Tipp: Der Anhänger lässt sich als Geschenk-anhänger toll mit andersfarbigem Papier oder mit anderen weihnachtlichen Accessoires wie der Weihnachtsmännchenseife kombinieren.



## CHOCOLADENSEITEN WEIHNACHTEN 2012

# Herstellernachweise



### GESCHENKE

**Geschenkpapiere (S. 16):**  
von Antiquitäten und Novitäten  
Lange, Hallerplatz 14,  
20146 Hamburg,  
Tel. 040 / 44 51 11,  
[www.antiquitaetennovitaeten.de](http://www.antiquitaetennovitaeten.de)

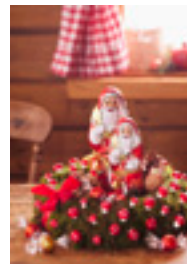


**Glühweintasse –  
Stricktassenwärmer (S. 6):**  
von [www.dawanda.com](http://www.dawanda.com)



### WEIHNACHTSTRADITION

**Bunter Teller (S. 9):**  
Baumkugel „Holy“,  
Teller „Arlecchino“, roter Teller,  
Weihnachtsmann „Jeux“:  
alle von Brigitte von Boch,  
Tel. 018 05 / 10 12 14  
[www.bevonboch.com](http://www.bevonboch.com)



### WEIHNACHTEN MIT DER FAMILIE

**Weihnachtsbaumkugeln und  
Fliegenpilze Adventskranz (S. 10):**  
von Gerda Hüsch, Papenhuderstr. 57,  
22087 Hamburg, Tel. 040 / 22 99 646,  
[www.gerda-huesch.de](http://www.gerda-huesch.de)  
**Brauner Tisch (S. 10):**  
von Palais13, Henriettenweg 13,  
20259 Hamburg, Tel. 040 / 33 98 62 26,  
[www.palais13.de](http://www.palais13.de)



**Barbarazweige (S. 8):**  
Kerze „Loma“, Kerze „Rhomb“,  
Kerzenlöscher „Falstaff“:  
alle von Brigitte von Boch,  
Tel. 018 05 / 10 12 14  
[www.bevonboch.com](http://www.bevonboch.com)



**Sessel (S. 15):**  
von Ikea, [www.ikea.de](http://www.ikea.de)  
**Rentierfell (S. 15):**  
von Haus Hamburg, Große Bleichen 31,  
20354 Hamburg,  
Tel. 040 / 85106554,  
[www.hausbamburg.com](http://www.hausbamburg.com)



**Weihnachtsmarktbude  
und Tisch (S. 7):**  
von Car, Tel. 041 93 / 7 55 50,  
[www.car-moebel.de](http://www.car-moebel.de)



**Blauer Becher aus Emaille (S. 12)  
und Rucksack Vater (S. 11):**  
von Globetrotter, [www.globetrotter.de](http://www.globetrotter.de)

**Brettchen und Tasse (S. 12):**  
von Eden Living, Klosterallee 67,  
20144 Hamburg, Tel. 040 / 42 10 24 24,  
[www.edenliving.de](http://www.edenliving.de)