

# Weihnachtliche DEKORATION



*In der stillen Zeit machen wir es uns gerne mit stimmungsvollen Dekorationen zu Hause gemütlich. Fenster und Fensterbänke eignen sich als tolle Dekorationsflächen. Mit diesem einfachen Kranz mit einer unendlich zartschmelzenden Lindor Glocke in der Mitte kommt weihnachtliche Stimmung auf. Tipp: Für jedes Fenster einen oder gleich mehrere Kränze basteln.*

Frisches Grün oder Blätter aus dem Bastelbedarf: Ein schöner Kranz wird es allemal

## Weihnachtlicher Fensterkranz

### SIE BRAUCHEN:

- Festen Draht
- Blumendraht
- Oliven-, Lorbeer- oder Eukalyptusblätter, Tannen- oder Kiefernzweige oder künstliche Blätter aus dem Bastelbedarf
- Bändchen
- Lindor Baumbehang

### UND SO GEHT'S:

1. Aus festem Draht biegen Sie einen Kreis in der Größe, die später der Kranz haben soll. Daran befestigen Sie mit dem feinen Blumendraht die Zweige oder Blätter. Wickeln Sie mehrere Lagen nacheinander im Kreis herum.
2. Befestigen Sie ein Bändchen zum Aufhängen am Kranz und knüpfen Sie an der gegenüberliegenden Seite einen Lindt Anhänger mit hinein.
3. Tipp: Variieren Sie die Kränze entweder indem Sie unterschiedliche Anhänger verwenden oder sie in verschiedenen Größen und mit unterschiedlichen Zweigen herstellen.

## CHOCOLADENSEITEN WEIHNACHTEN 2012

# Herstellernachweise



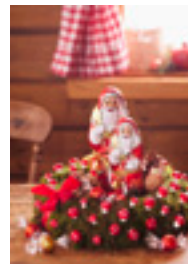
**GESCHENKE**  
**Geschenkpapiere (S. 16):**  
von Antiquitäten und Novitäten  
Lange, Hallerplatz 14,  
20146 Hamburg,  
Tel. 040 / 44 51 11,  
[www.antiquitaetennovitaeten.de](http://www.antiquitaetennovitaeten.de)



**Glühweintasse –  
Stricktassenwärmer (S. 6):**  
von [www.dawanda.com](http://www.dawanda.com)



**WEIHNACHTSTRADITION**  
**Bunter Teller (S. 9):**  
Baumkugel „Holy“,  
Teller „Arlecchino“, roter Teller,  
Weihnachtsmann „Jeux“:  
alle von Brigitte von Boch,  
Tel. 018 05 / 10 12 14  
[www.bevonboch.com](http://www.bevonboch.com)



**WEIHNACHTEN MIT  
DER FAMILIE**  
**Weihnachtsbaumkugeln und  
Fliegenpilze Adventskranz (S. 10):**  
von Gerda Hüsch, Papenhuderstr. 57,  
22087 Hamburg, Tel. 040 / 22 99 646,  
[www.gerda-huesch.de](http://www.gerda-huesch.de)  
**Brauner Tisch (S. 10):**  
von Palais13, Henriettenweg 13,  
20259 Hamburg, Tel. 040 / 33 98 62 26,  
[www.palais13.de](http://www.palais13.de)



**Barbarazweige (S. 8):**  
Kerze „Loma“, Kerze „Rhombos“,  
Kerzenlöscher „Falstaff“:  
alle von Brigitte von Boch,  
Tel. 018 05 / 10 12 14  
[www.bevonboch.com](http://www.bevonboch.com)



**Sessel (S. 15):**  
von Ikea, [www.ikea.de](http://www.ikea.de)  
**Rentierfell (S. 15):**  
von Haus Hamburg, Große Bleichen 31,  
20354 Hamburg,  
Tel. 040 / 85106554,  
[www.hausbamburg.com](http://www.hausbamburg.com)



**Weihnachtsmarktbude  
und Tisch (S. 7):**  
von Car, Tel. 041 93 / 7 55 50,  
[www.car-moebel.de](http://www.car-moebel.de)



**Blauer Becher aus Emaille (S. 12)  
und Rucksack Vater (S. 11):**  
von Globetrotter, [www.globetrotter.de](http://www.globetrotter.de)

**Brettchen und Tasse (S. 12):**  
von Eden Living, Klosterallee 67,  
20144 Hamburg, Tel. 040 / 42 10 24 24,  
[www.edenliving.de](http://www.edenliving.de)