

Baumschmuck

SÜSS GEFÜLLT



*V*orfreude ist die schönste Freude, heißt es. Weil das so ist, macht es auch so viel Spaß, in der Vorweihnachtszeit selbst zu Schere, Kleber und Papier zu greifen und Geschenkverpackungen und eine stimmungsvolle Weihnachtsdekoration zu basteln. Wir haben wieder tolle Ideen und Vorschläge für Sie, die ganz einfach und schnell umzusetzen sind und mit denen Sie eine wundervolle Weihnachtsatmosphäre erschaffen.

Mit Schokolade gefüllte Tüten begeistern Groß und Klein am Weihnachtsbaum.

Gefüllte Choco-Tüten

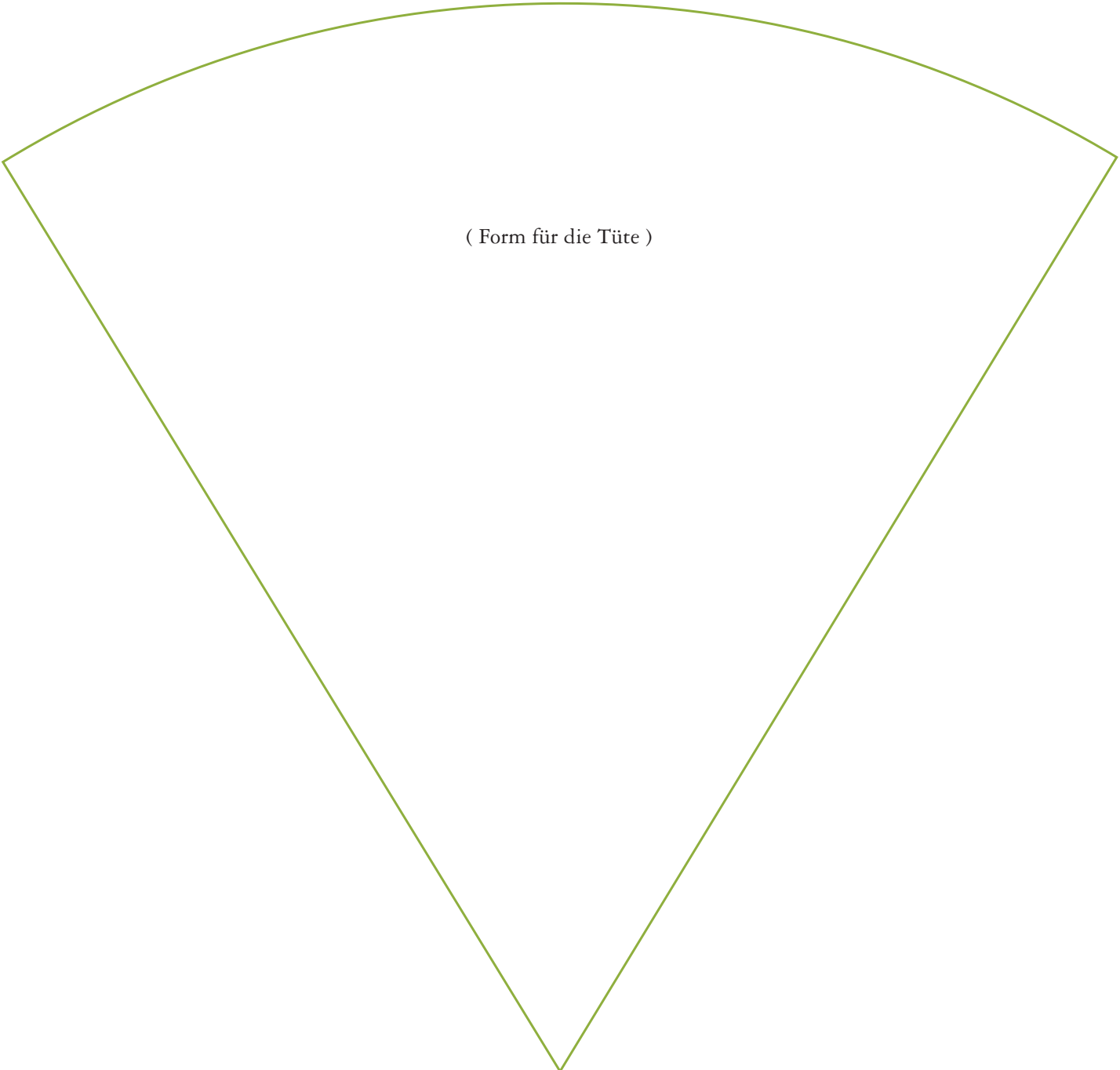
SIE BRAUCHEN:

- Tonpapier in Gold oder einer Farbe Ihrer Wahl
- Schere
- andersfarbiges Papier zum Stanzen
- Locher
- Motivlocher (z.B. Sternchen)
- Klebstoff
- Bändchen
- Rundkopf-Musterklammern

UND SO GEHT'S:

1. Schneiden Sie aus dem Tonpapier ein Kreisviertel in etwa der Größe der Schablone auf der folgenden Seite. Kleben Sie die Tüte an der Längsseite zusammen.
2. Mit dem Locher stanzen Sie am oberen Rand an zwei gegenüberliegenden Seiten zwei Löcher für die Aufhängung. Schneiden Sie dann im restlichen Bereich die Tüte am oberen Rand zur Verzierung mit der Schere etwa fünf Millimeter tief und in Abständen von wenigen Millimetern längs ein.
3. Schneiden Sie für die Aufhängung einen schmalen Streifen aus dem Tonpapier und befestigen Sie ihn mit den Klammern an der Tüte.
4. Noch eine Schleife zur Verzierung anbringen, mit dem Motivlocher aus andersfarbigem Papier einige Formen ausstechen und aufkleben und schon können Sie die Tüten mit Lindt Köstlichkeiten befüllen.
5. Tipp 1: Basteln Sie Tüten in zwei verschiedenen Größen – das sieht an größeren Weihnachtsbäumen toll aus.
6. Tipp 2: Füllen Sie die größeren Tüten unten mit Watte, damit sie nicht zu schwer werden.



A large, green-outlined paper net for a bag, shaped like a wide inverted triangle with a curved top edge. The net is centered on the page.

(Form für die Tüte)

CHOCOLADENSEITEN WEIHNACHTEN 2012

Herstellernachweise



GESCHENKE

Geschenkpapiere (S. 16):
von Antiquitäten und Novitäten
Lange, Hallerplatz 14,
20146 Hamburg,
Tel. 040 / 44 51 11,
www.antiquitaetennovitaeten.de

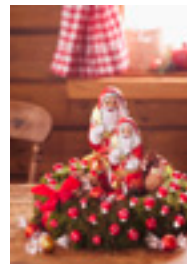


**Glühweintasse –
Stricktassenwärmer (S. 6):**
von www.dawanda.com



WEIHNACHTSTRADITION

Bunter Teller (S. 9):
Baumkugel „Holy“,
Teller „Arlecchino“, roter Teller,
Weihnachtsmann „Jeux“:
alle von Brigitte von Boch,
Tel. 018 05 / 10 12 14
www.bevonboch.com



WEIHNACHTEN MIT DER FAMILIE

**Weihnachtsbaumkugeln und
Fliegenpilze Adventskranz (S. 10):**
von Gerda Hüsch, Papenhuderstr. 57,
22087 Hamburg, Tel. 040 / 22 99 646,
www.gerda-huesch.de
Brauner Tisch (S. 10):
von Palais13, Henriettenweg 13,
20259 Hamburg, Tel. 040 / 33 98 62 26,
www.palais13.de



Barbarazweige (S. 8):
Kerze „Loma“, Kerze „Rhombos“,
Kerzenlöscher „Falstaff“:
alle von Brigitte von Boch,
Tel. 018 05 / 10 12 14
www.bevonboch.com



Sessel (S. 15):
von Ikea, www.ikea.de
Rentierfell (S. 15):
von Haus Hamburg, Große Bleichen 31,
20354 Hamburg,
Tel. 040 / 85106554,
www.hausbamburg.com



**Weihnachtsmarktbude
und Tisch (S. 7):**
von Car, Tel. 041 93 / 7 55 50,
www.car-moebel.de



**Blauer Becher aus Emaille (S. 12)
und Rucksack Vater (S. 11):**
von Globetrotter, www.globetrotter.de

Brettchen und Tasse (S. 12):
von Eden Living, Klosterallee 67,
20144 Hamburg, Tel. 040 / 42 10 24 24,
www.edenliving.de