

Häschenpakete

ALS SÜSSES MITBRINGSEL



Ein rosafarbenes Häschen mit niedlichem Puschel-schwänzchen und schokoladigem Innenleben – da sind nicht nur die Kleinen begeistert. Solch ein köstlich gefülltes Häschenpaket eignet sich auch als Mitbringsel zum Osterbrunch oder als Willkommensgruß für das Osterfrühstück mit der Familie.

Diese gutmütigen rosa Papphäschen geben bereitwillig ihr Innenleben preis: Lindt Mini Osterschäfchen und die feinen Lindt Doppelmilch-Eier.

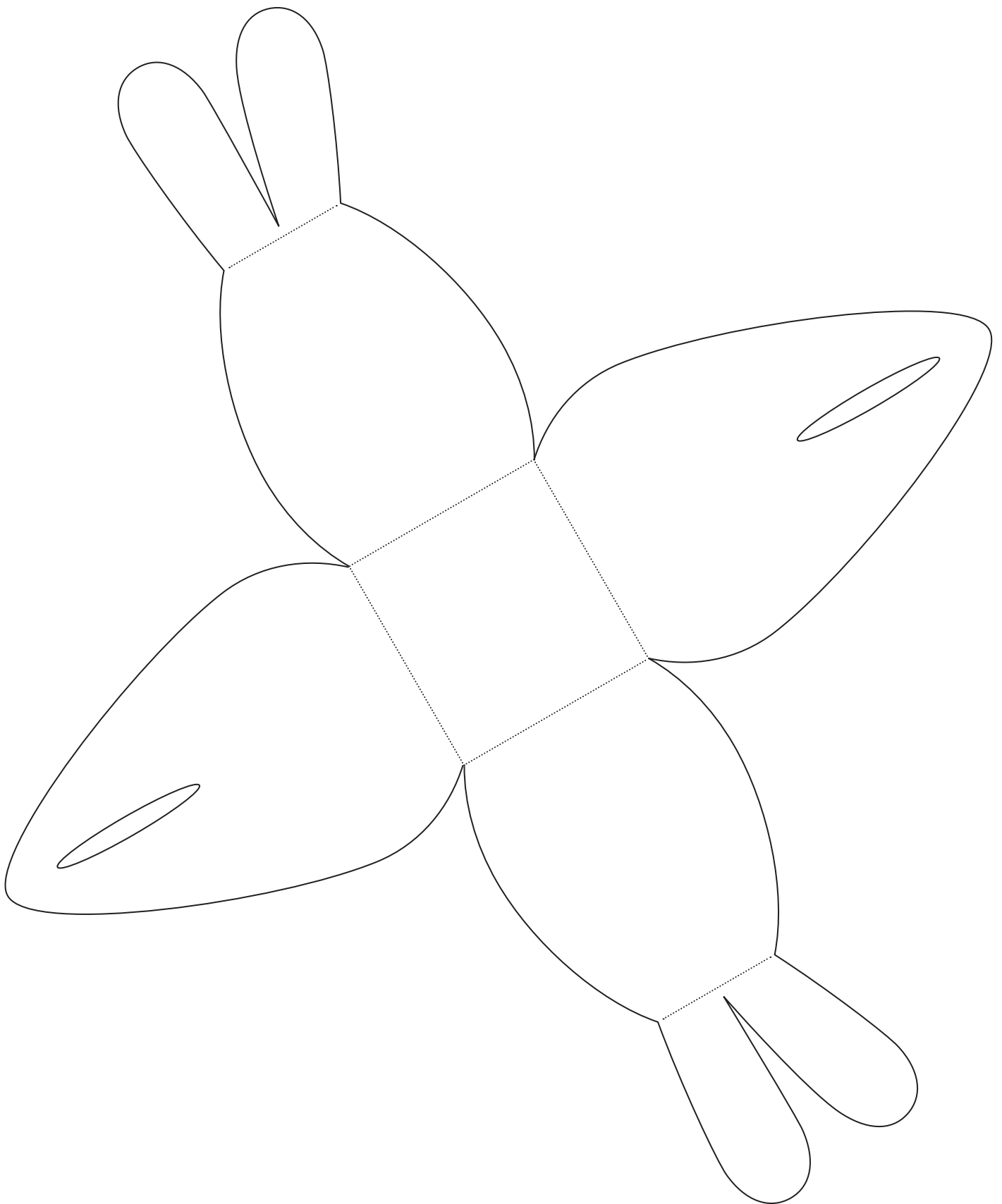
HÄSCHENPAKETE

SIE BRAUCHEN:

- Tonpapier oder Tonkarton in der gewünschten Farbe
- Cutter oder Schere
- Filzstift und weißen Buntstift
- Watte, Klebstoff
- Lindt Mini Osterschäfchen und Lindt Doppelmilch-Eier

UND SO GEHT'S:

- 1** Drucken Sie die Vorlage (auf der folgenden Seite) in der gewünschten Größe aus, schneiden Sie sie aus und übertragen Sie die Umrisse auf das Tonpapier.
- 2** Schneiden Sie das Häschen inklusive der beiden Schlitzlöcher in den gegenüberliegenden Ohren aus und falten Sie die vier Seitenwände nach oben. Dann können Sie diese wieder herunterklappen, das Gesicht aufmalen und das Schwänzchen aus Watte auf der gegenüberliegenden Seite aufkleben.
- 3** Befüllen Sie das Häschen nun mit den Lindt Köstlichkeiten und verschließen Sie es, indem Sie zuerst die beiden Seiten mit den Ohren aneinanderlegen und dann die beiden Seitenteile mit den Schlitzlöchern vorsichtig darüberziehen, wobei Sie die Ohren dafür sanft biegen.



Hinweis zur Größe: Das Häschenpaket auf unserem Foto hat etwa die doppelte Größe dieser Vorlage.